

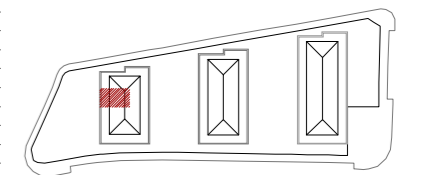
RESIDENCIAL ONDARA_TARREGA



SEGON 3ª DUPLEX

| | |
|------------------------|-----------------|
| Superfície Total | 196,66 m2 |
| Superfície construïda | 107,88 m2 |
| Superfície útil | 86,73 m2 |
| Menjador | 18,81 m2 |
| Cuina | 11,80 m2 |
| Habitació 01 | 13,38 m2 |
| Habitació 02 | 14,00 m2 |
| Habitació 03 | 8,33 m2 |
| Habitació 04 | 0,00 m2 |
| Bany 01 | 3,37 m2 |
| Bany 02 | 3,51 m2 |
| Bany 03 | 2,15 m2 |
| Estudi | 0,00 m2 |
| Distribuidor | 8,61 m2 |
| Escala | 2,77 m2 |
| Safreig | 0,00 m2 |
| Terrassa | 9,28 m2 |
| Terrassa duplex | 74,35 m2 |
| Zones comuns | 5,15 m2 |

* Plànol i superfícies orientatives i no vinculants



ESPAIS ONDARA, sl
 Lacy 91-109 C B1
 08202 Sabadell
 93.727.47.37
 espaisondara@hotmail.com



CUBIC TALLER ARQUITECTURA_URBANISME_ENGINYERIA
 cubictaller@gmail.com